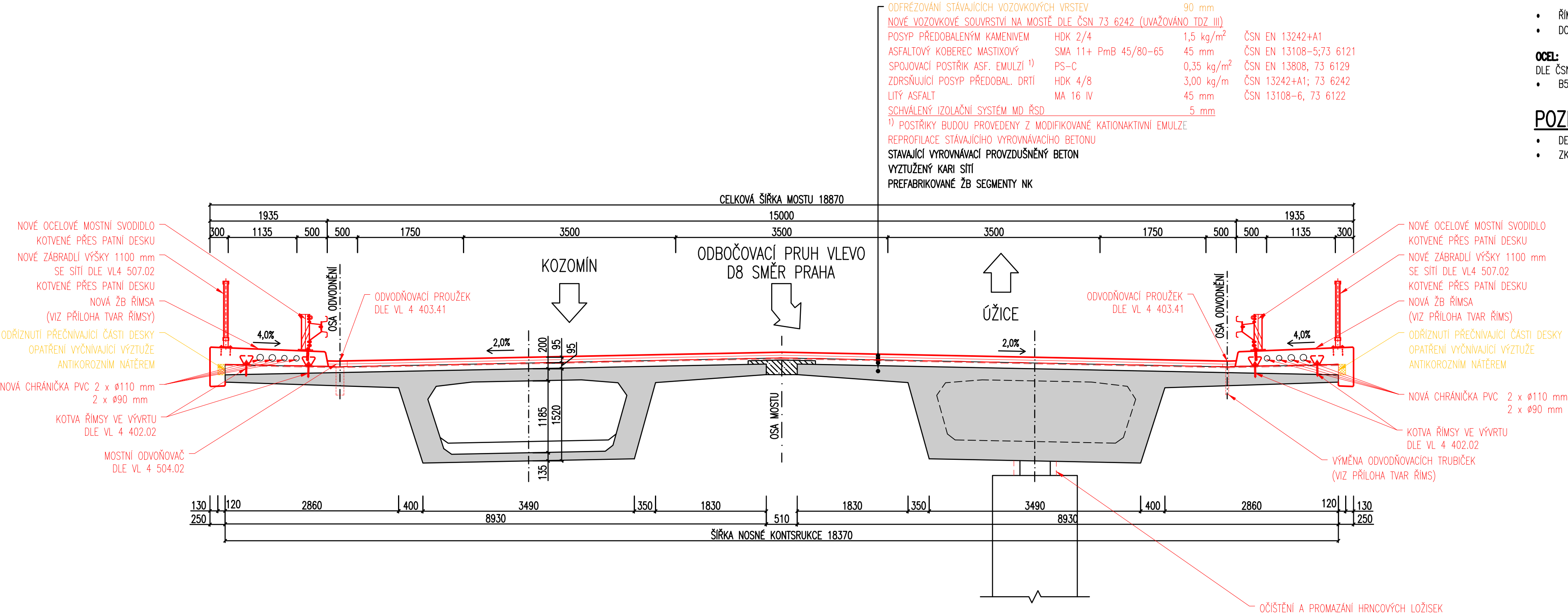


VZOROVÝ PŘÍČNÝ ŘEZ

V POLI V MÍSTĚ MOSTNÍHO ODVODŇOVAČE (LEVÁ ČÁST) A NAD PILÍŘEM V MÍSTĚ ODVODŇOVACÍ TRUBIČKY(PRAVÁ ČÁST)

M 1:50



MATERIÁLY:

BETON:

DLE TKP18, TP 192 A ČSN EN 206+A1

- PODKLADNÍ BETON ZP. PLOCH (S ÚČ. CHRL) C20/25n–XF3
- SPÁROVACÍ MALTA (S ÚČ. CHRL) MC25–XF4
- PODKLADNÍ BETON ZP. PLOCH (BEZ ÚČ. CHRL) C25/30n–XF3

- ŘÍMSY C35/45–XF4+XD3
- DOBETONÁVKA MOSTNÍ ZÁVĚRY C35/45–XF4+XD3

OCEL:

DLE ČSN EN 10 027; ČSN 42 0139; ČSN EN 10 080

- B500B

POZNÁMKY:

- DETAILS JSOU ŘEŠENY DLE VL4 S ÚČINNOSTÍ OD 01/2021
- ZKOSENÍ HRAN 30/30

LEGENDA:

- STÁVAJÍCÍ KONSTRUKCE
- NOVÁ KONSTRUKCE
- SANACE/OPRAVA
- DEMOLICE

Souřadnicový systém JTSK

Výškový systém Bpv



projektová, průzkumná a konzultační společnost

PUDIS a.s., Podbabská 1014/20, 160 00 Praha 6
tel.: +420 267 004 111, www.pudis.cz, info@pudis.cz

Vypracoval: Ing. Michal Gřunděl	Hlavní inženýr projektu: Ing. Michal Gřunděl	Investor: Krajská správa a údržba silnic Středočeského kraje, p.o. Zborovská 11 150 21 Praha 5
	Výrobní ředitel: Ing. Jan Vlček	
Odpovědný projektant: Ing. Zdeněk Podráský, Csc.	Ředitel společnosti: Ing. Martin Höfler	
Číslo zakázky: D–19–022	Datum: 06/2021	

Akce: III/0081 Kozomín, most ev.č. 0081–2 nadjezd D8 silnice Kozomín – Úžice – PD	Měřítko: 1:50	Formát: 4 x A4
	Stupeň: PDPS	
Příloha:	Číslo přílohy: D.1.2.1.6	

Vzorový příčný řez